

МС

Серия изделий

Генные технологии здоровья



GSQ-5100 GX-MS



Введение

Высокопроизводительное и экономичное устройство GX-MS собственной разработки. Двухкамерная конструкция позволяет использовать систему крайне высокого вакуума как для источника ионов, так и для квадрупольного масс-анализатора, что значительно повышает чувствительность и стабильность прибора. Широко используется в общественной безопасности, криминалистике, безопасности пищевых продуктов, клинической диагностике и т. д.

Преимущества для производительности



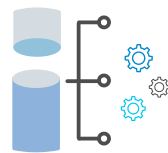
A Высокая производительность

Двухкамерная конструкция источника ионов и квадрупольной системы снижает фоновые помехи и повышает чувствительность и стабильность.



C Предотвращение загрязнения

Квадрупольный масс-анализатор со стержнем предварительной обработки эффективно предотвращает загрязнение основного квадрупольного анализатора и детектора.



B Простота технического обслуживания

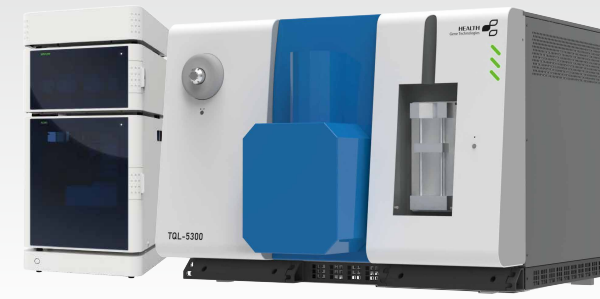
Группа линз с электродом штифтового типа, легко разбирается, удобна в чистке и обслуживании.



D Простота в эксплуатации

Интегрированное управление GX и MS, контроль электрических параметров в режиме реального времени и исключительных ситуаций прибора.

TQL-5300 ЖХМС/МС

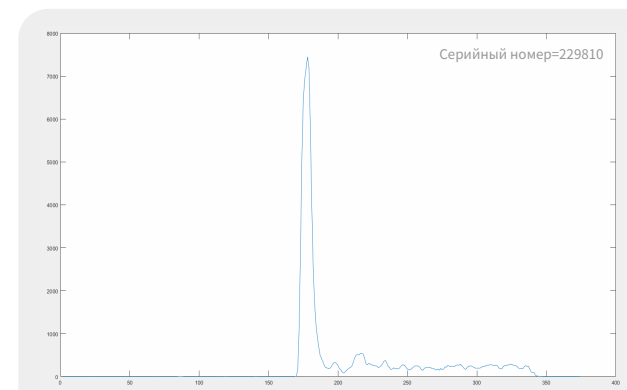


Введение

Высокопроизводительная трехквадрупольная система ЖХМС/МС компактной конструкции. Трехступенчатая гиперболическая квадрупольная конструкция реализована бесконечно близко к квадрупольному теоретическому электрическому полю. Высокая стабильность и чувствительность прибора облегчают получение надежных данных MS.

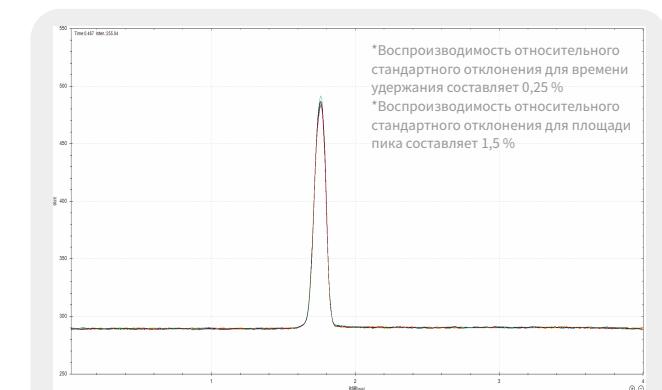
Проверка производительности изделия

Чувствительность при мониторинге множественных реакций



Образец 609/195 аспиранта колонки Lixuerin 1 пр

Воспроизводимость



Воспроизводимость образца аспиранта колонки с такроксимом 5 мкг (10 строчек)

Преимущества для производительности

A Интеллектуальные и предотвращающие загрязнение

Интеллектуальное быстрое переключение ESI/AP-CI; простое подключение, автоматическое распознавание источника ионов; эффективная защита от загрязнения с ортогональным распылением.

B Высокая чувствительность

Тандемная гиперболическая квадрупольная конструкция, стержни для предварительной и последующей обработки уравнивают угол падения ионов и устраняют эффект краевого поля.

C Высокая производительность анализа

Конструкция реакционной ячейки с изгибом на 180° снижает помехи от нейтральных частиц; Электрическое поле осевого ускорения уменьшает межканальные перекрестные помехи при мониторинге множественных реакций; Комбинированный контроль газа при столкновении обеспечивает быстрое и эффективное столкновение.

D Простота в эксплуатации

Интегрированное управление прибором, калибровка и настройка, сбор данных, обработка данных и другие функции, простота в эксплуатации.

Портативное устройство GSQ-500 GX-MS



• Введение

Миниатюрный и высокоинтегрированный прибор, собранный на основе лабораторного устройства GX-MS. Он обладает такими преимуществами как высокая портативность, более компактная конструкция прибора, отличные характеристики разделения GX, более низкий предел обнаружения MS, а также универсальность для регулирования лекарственных средств, таможенного досмотра и других областей применения на месте за считанные минуты.

• Сценарий применения



Таможенная инспекция



Контроль запрещенных наркотиков



Обнаружение в окружающей среде

• Преимущества для производительности

А Быстрый

Быстрое разворачивание, устойчивость к вибрации, результат за считанные минуты.

В Лабораторное качество

Лабораторная производительность GX-MS.

С Срок службы

Срок службы батареи ≥ 3 часов. Батарею можно заменить без выключения (технология горячей замены).

Д Высокая чувствительность

Предел обнаружения общего токсичного вещества ч./млрд \sim ч./млн.

Е Предотвращение загрязнения

Система впуска с разделением или без разделения (лабораторные стандарты), регулируемое соотношение разделения, инертное впускное отверстие.

Портативная система предварительной обработки MP-20



• Введение

Устройство предварительной обработки образцов в полевых условиях, разработанное для химического анализа образцов на месте для обеспечения общественной безопасности. Одно устройство может выполнять предварительную обработку таких образцов как волосы, кровь и моча.

• Преимущества для производительности

А Интегрированная конструкция

Встроенная центрифуга, шлифовальный прибор, вихревой прибор, мобильный источник питания и прочее оборудование для предварительной обработки.

В Многоуровневая конструкция

Уровень предварительной обработки, уровень источника питания и уровень хранения можно свободно комбинировать в соответствии с требованиями.

С Аккумуляторная батарея двойной конструкции

Уровень предварительной обработки оснащен батареей. Уровень аккумуляторной батареи можно использовать для питания портативных масс-спектрометров и иного оборудования.

Информация для заказа

Изделие	Упаковка	Поз. №
GSQ-5100 ГХ-МС	/	A04010001
Позиционер (GSQ-5100)	24 позиций	1-07-0201-0031
Позиционер (GSQ-5100)	156 позиций	1-07-0201-0032
Колонка ГХ	WM-5 мс	1-07-0101-0062
TQL-5300 ЖХМС/МС	/	A04010006
Портативное устройство ГХ-МС GSQ-500V	/	A04010003
Портативный парофазный пробоотборник (GSQ-500)	4 позиции	1-07-0201-0035
Баллон с гелием (GSQ-500)	195 мл 99,9 %	1-07-0820-0005
Аккумуляторная батарея (GSQ-500)	Переносная	1-07-0512-0003
Портативная система предварительной обработки MP-20 /		A05010001